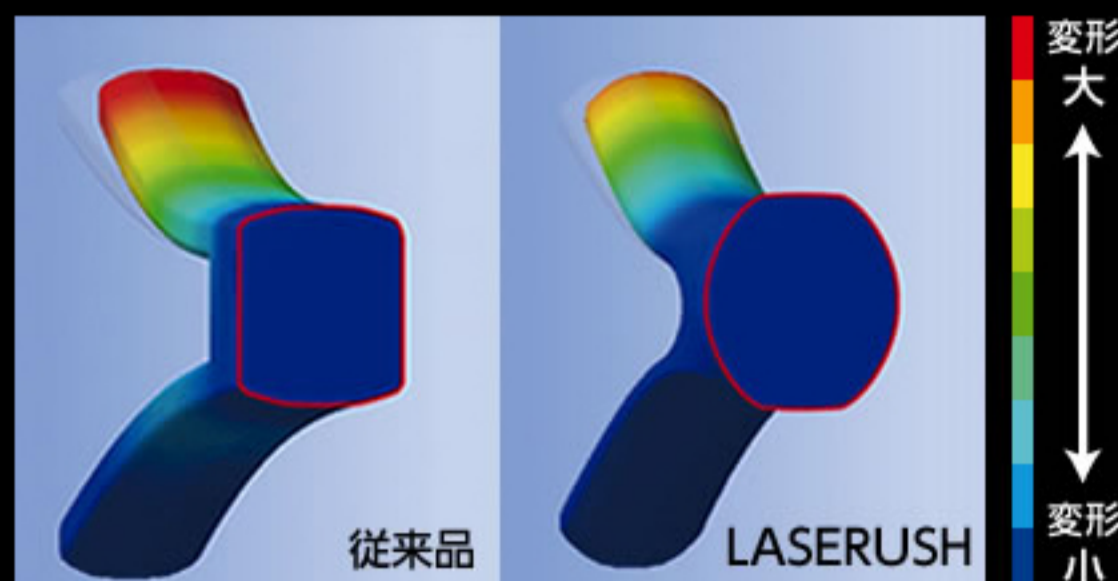


## インパクトの瞬間に爆発的な弾きを生む新形状シャフト

「BURST（爆発力）+CORE（核）」を意味する新たなシャフト形状。剣先部分を厚く、太くする設計により、シャフトの剛性が大きく向上。打球時のシャフトのねじれ・しなりを抑えることで、キックポイントが上部へ移動結果、初速（弾き）が7%アップし、直線的でキレのある、鋭い軌道の打球を実現。

### 1 NEW SHAFT DESIGN

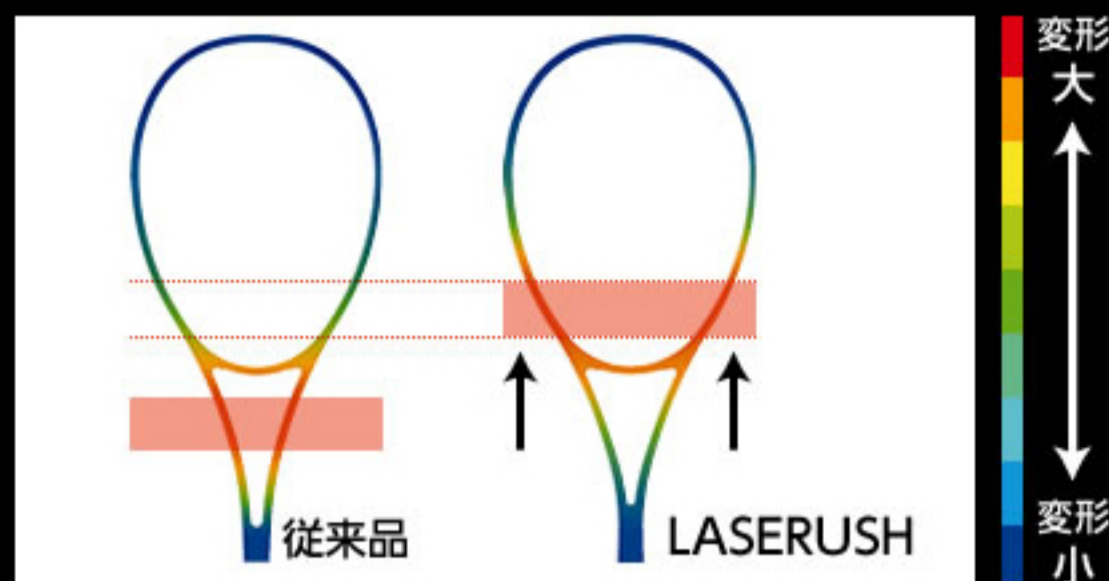
従来品と比べ、シャフト強度を7%アップ



従来品よりも厚く太く、丸みを帯びた形状にすることにより、シャフト強度が7%アップ。

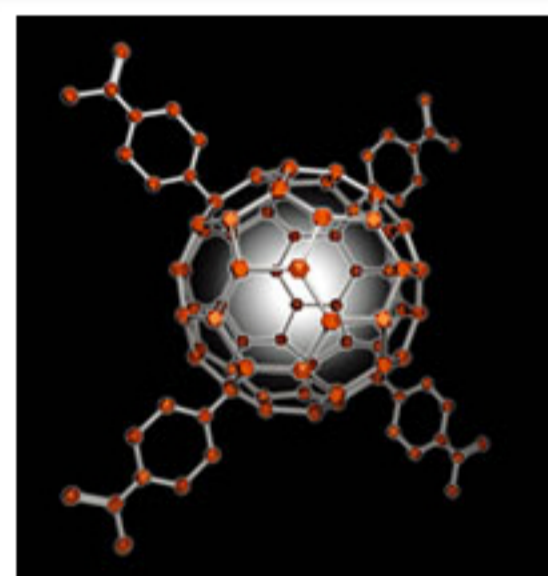
### 2 NEW KICK POINT

従来品よりもキックポイントを上部に移動することで瞬時にヘッドが返る新設計



キックポイントを上部に移動。瞬時にヘッドが返る設計を採用し、弾きを更に高める。

進化した「X-フラーレン」搭載。  
さらに反発性と剛性を高める。



#### X-FULLERENE

フラーレン分子に、特殊な生成技術をもって放射線状に4つのリブを装着したナノサイエンス新素材。フラーレンを超えた結合力を生み、さらに反発性能を4%、剛性を6%向上。結果、今までにない素早く鋭い弾きと高い面安定性を実現。

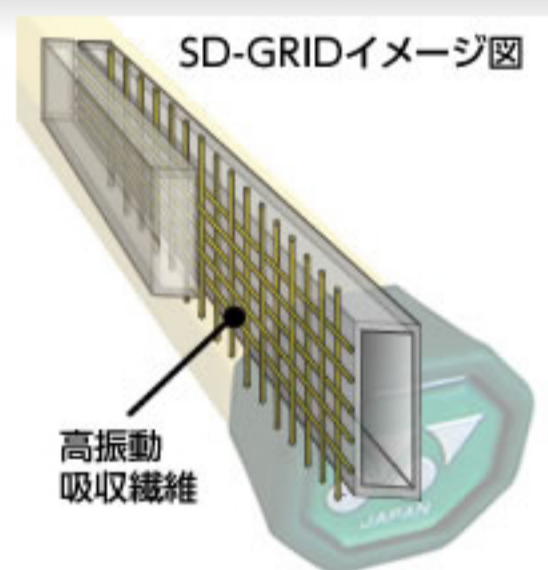
面安定性と振り抜きを高次元で両立する  
先進フォルム「アームシェイプ」



#### ARM-SHAPE

しっかり支える面安定性と、素早い振り抜きを生み出す独創の形状「アームシェイプ」。高い面安定性と素早い操作性を実現するためにスロット部分を大きく広げたシャフト設計と、弾きを追求した空気抵抗の少ないスリムな断面形状で、プレーヤーの力を確実にボールに伝え、正確なスピードショットを可能にする。

インパクト時の衝撃を緩和し、  
繊細なタッチとクリアフィーリング「SD-GRID」



#### SD-GRID

高振動吸収繊維をグリップに格子状に複合し、打球時の衝撃と振動を緩和させる新機能。強打、オフセンター打球時でもマイルドな打球感で、安心して打てる。

SDは、Shock Dampening（振動吸収）の略号

威力あるサーブ・スマッシュと  
打球面が分かりやすい「プレーシフトグリップ」



特許第5055056号

速いラリーと多様化するショットに対応、より打球面と握りを分かりやすくする為に、グリップをエンド側からシャフト側にかけて徐々に細くなる扁平形とした、ヨネックス独自のグリップ形状。確率の高い威力あるサーブ・スマッシュの打ち易さはそのままに、ボレーやストロークでもフィット感と安定性が向上。

## 前衛・後衛で選ぶ2つのモデル



キレのある一撃。  
スピード重視モデル。

コースを射抜く、  
レーザーストローク。

### LASERUSH 7S

90  
inch<sup>2</sup>

5mm  
LONG

ゴムメタル / X-フラーレン / SD-GRID  
/ BCシャフト / アームシェイプ / プ  
レーシフトグリップ



キレのある一撃。  
スピード重視モデル。

コートに突き刺す、  
レーザーボレー。

### LASERUSH 7V

90  
inch<sup>2</sup>

5mm  
SHORT

ゴムメタル / X-フラーレン / SD-GRID  
/ BCシャフト / アームシェイプ / プ  
レーシフトグリップ